

予防型デイサービス



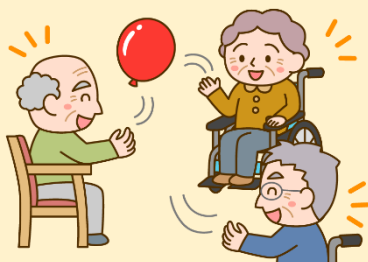
在宅サポートセンター生田

デイサービス音(ねいろ)



令和7年4月1日

新規オープン



要支援1・要支援2

要介護1の方対象

10:45~14:50 送迎あり

月・火・水・木・金



介助はいらないけど誰かがいる
ところで安心して入浴したい、
入浴後の掃除が大変など・・・
湯船につかり温泉気分を
味わいに来ませんか？



偏った食生活の改善、栄養バ
ランスの取れた、おいしい食事を
食べに来ませんか？
昼食代：700円

デイサービス音は
自分のやりたい事を選択して過ごして頂く
短時間デイサービスです。
短いけれどご飯もお風呂も趣味活動もあります。

まだ元気だからデイサービスは・・・
と言う方が健康でこれからも過ごして頂くための
デイサービスです。

エコラフトで鞆を作ってみたり、
最近やらなくなった書道をやったり、
囲碁や将棋・麻雀などお仲間と
楽しい時間を過ごしませんか？(*)



1日のスケジュール

9:45	お迎え開始
10:45	サービス開始 健康チェック カフェタイム
11:00	午前の入浴 個別タイム
12:15	昼食
13:00	趣味活動(*) 午後入浴
14:50	サービス終了、帰り支度
15:00	お送り開始

デイサービス音の見学、ご利用の相談は下記までお気軽にどうぞ!!

在宅サポートセンター生田
デイサービス音

Tel: 044-955-2422 Fax: 044-955-1722

〒214-0039 川崎市多摩区栗谷 4-6-13

