

# 予防型デイサービス

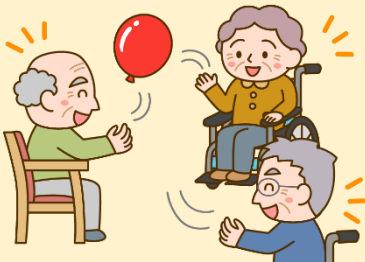


## 在宅サポートセンター生田

## デイサービス音(ねいろ)

令和7年4月1日

新規オープン



要支援1・要支援2

要介護1の方対象

10:45~14:50 送迎あり

月・火・水・木・金



介助はいらないけど誰かがいる  
ところで安心して入浴したい、  
入浴後の掃除が大変など・・・  
湯船につかり温泉気分を  
味わいに来ませんか？



偏った食生活の改善、栄養バ  
ランスの取れた、おいしい食事を  
食べに来ませんか？  
昼食代：700円

デイサービス音は  
自分のやりたい事を選択して過ごして頂く  
短時間デイサービスです。  
短いけれどご飯もお風呂も趣味活動もあります。

まだ元気だからデイサービスは・・・  
と言う方が健康でこれからも過ごして頂くための  
デイサービスです。



カラオケで歌ったり  
エコラフトで鞆を作ってみたり、  
最近やらなくなった書道をやったり、  
囲碁や将棋・麻雀などお仲間と  
楽しい時間を過ごしませんか？(\*)

### 1日のスケジュール

9:45	お迎え開始
10:45	サービス開始 健康チェック カフェタイム
11:00	午前の入浴 個別タイム
12:15	昼食
13:00	趣味活動(*) 午後の入浴
14:50	サービス終了、帰り支度
15:00	お送り開始

デイサービス音の見学、ご利用の相談は下記までお気軽にどうぞ!!

在宅サポートセンター生田  
デイサービス音

Tel: 044-955-2422 Fax:044-955-1722  
〒214-0039 川崎市多摩区栗谷 4-6-13



## 1 通所介護の介護報酬に係る費用（利用者負担1割分）

項目	サービス1回当たりの料金					
	サービス提供時間が4～5時間の場合の利用料					
	要介護度	単位	1割負担	2割負担	3割負担	
①基本額 小数点以下は切り捨てとなるため、1ヶ月の合計単位数で計算した場合、多少の誤差が出ます。	要介護1	388 単位	416 円	832 円	1,248 円	
②加算	入浴介助体制	入浴加算（Ⅰ）	40 単位/日	43 円	86 円	129 円
		送迎減算	-47 単位/片道	-51 円	-101 円	-151 円
		サービス提供体制強化加算Ⅱ	18 単位/日	20 円	39 円	58 円
		介護職員処遇改善加算Ⅱ2		所定単位数× 11.8 %		

## \* 利用者負担額(1割)の算出方法

①②③の計算による1ヶ月のサービス合計単位数×10.72円=〇〇円（1円未満切り捨て）

〇〇円－（〇〇円×0.9（1円未満切り捨て））=△△円（利用者負担額）

※10.72円は、川崎市（二級地）の地域加算

## 2 介護予防通所介護の介護報酬に係る費用

項目	一月当たりの利用料金						
	要介護度	サービス	利用回数	単位	1割負担	2割負担	3割負担
① A6 通所介護サービス (独自)	要支援1	入浴なし	月1回～4回利用	339 単位/日	364 円	727 円	1,091 円
			月5回利用	1,697 単位/月	1,820 円	3,639 円	5,458 円
		入浴あり	月1回～4回利用	379 単位/日	407 円	813 円	1,219 円
			月5回利用	1,897 単位/月	2,034 円	4,067 円	6,101 円
	要支援2	入浴なし	月1回～8回利用	348 単位/日	373 円	746 円	1,119 円
			月9回～10回利用	3,478 単位/月	3,729 円	7,457 円	11,186 円
		入浴あり	月1回～8回利用	388 単位/日	416 円	832 円	1,248 円
			月9回～10回利用	3,878 単位/月	4,158 円	8,315 円	12,472 円
②加算	サービス提供体制強化	要支援1	サービス提供体制強化加算Ⅱ1	72 単位/月	78 円	155 円	232 円
		要支援2	サービス提供体制強化加算Ⅱ2	144 単位/月	155 円	309 円	463 円
		介護職員処遇改善加算Ⅱ2		所定単位数× 11.8 %			

## \* 利用者負担額(1割)の算出方法

①②③の計算による1ヶ月のサービス合計単位数×10.72円=〇〇円（1円未満切り捨て）

〇〇円－（〇〇円×0.9（1円未満切り捨て））=△△円（利用者負担額）

※10.72円は、川崎市（二級地）の地域加算

## 3 運営基準に定められたその他の費用

項目	説明	金額
その他の費用	①食材料費	昼食1回分 700円
	②趣味活動費	実費
	③日用品代（ご利用を希望した場合にのみご提供）	実費